

**OMNICOМM**

## Light 3.1

Инструкция по замене аккумулятора  
18.03.2021

# Содержание

## Light 3.1

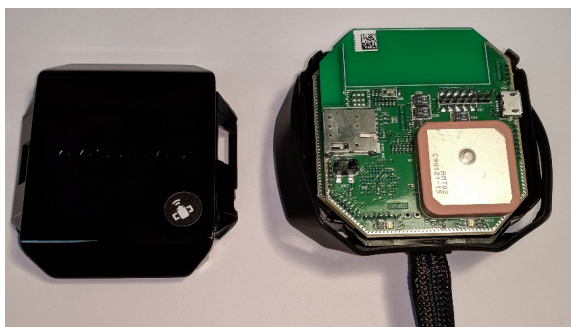
Производитель не несет ответственности за дефекты и / или выход из строя изделия в процессе замены аккумулятора, производимой вне сервисного центра.

Порядок замены:

1. Отключите питание от терминала (обесточьте терминал).
2. Снимите уплотнитель с корпуса. Уплотнитель выполнен из пластика ТЭП (ТРЕ) и свободно снимается без повреждения корпуса.



3. Разъедините половинки корпуса, потянув за верхнюю часть корпуса (должны отщелкнуться внутренние защелки). Отложите верхнюю часть корпуса.



4. Вытяните печатные платы на 3...7 мм из паза корпуса и уплотнителя, держась за оплетку кабеля и протягивая кабель через уплотнитель.

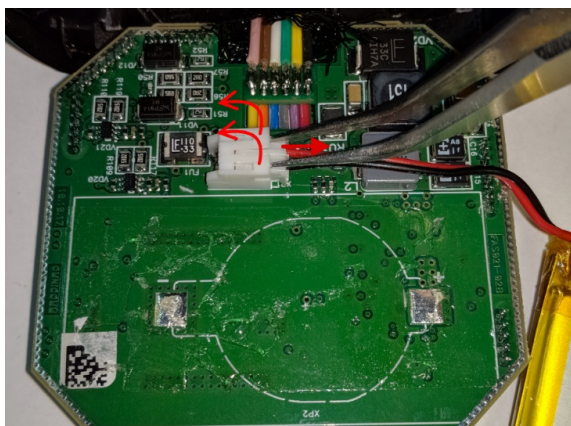


5. Тонкой пластиковой пластиной 0,3 ... 0,7 мм (например, пластиковой картой или отрезком от блистерной упаковки) отделите аккумулятор от печатной платы. Медленно, поступательными движениями, окончательно отделите аккумулятор от печатной платы.



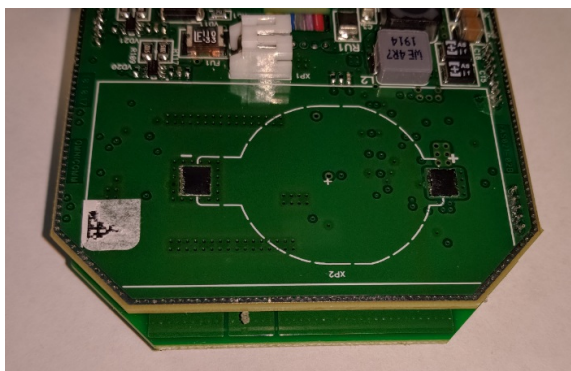
6. Отсоедините разъем аккумулятора. Для этого необходимо поддеть две защелки и отключить разъем.

Во избежание обрыва проводов обязательно подденьте защелки разъема.

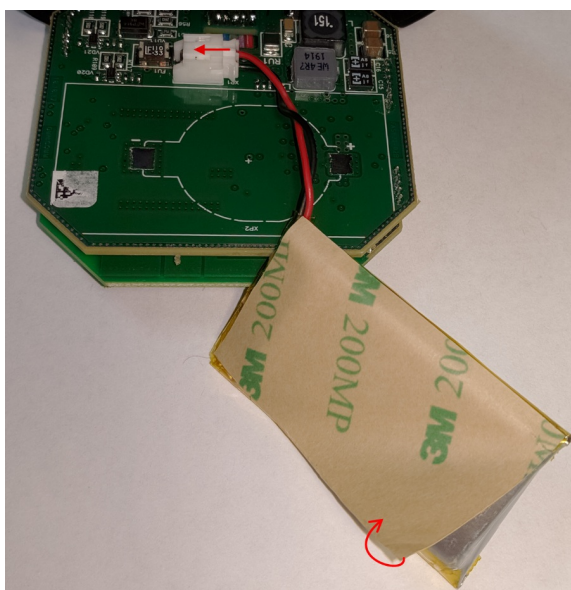


Старый аккумулятор необходимо утилизировать строго по правилам утилизации в соответствующей организации.

7. Очистите место установки аккумулятора от остатков скотча и обезжирьте. Для очистки используйте мягкие матерчатые материалы и спиртосодержащие жидкости.



8. Подключите разъем нового аккумулятора и снимите защитный слой со скотча.



9. Место расположения аккумулятора обозначено на плате белым

прямоугольником. При установке убедитесь, что:

- Провода аккумулятора располагаются выше аккумулятора (иначе не соберётся корпус).
- Габариты аккумулятора не должны выступать за пределы контура печатной платы.



10. Приклейте аккумулятор на плату.

11. Подтяните (за оплетку кабеля) печатные платы к уплотнителю.



12. Установите крышку корпуса, таким образом, чтобы наклейка GPS была расположена слева от кабеля. Проверьте установку крышки – доступ к разъемам USB и SIM должен быть свободен.





13. Установите уплотнитель корпуса.
14. Подключите питание терминала.
15. Замена аккумулятора завершена.

**OMNICOMM**

[info@omnicomm.ru](mailto:info@omnicomm.ru)

[www.omnicomm.ru](http://www.omnicomm.ru)